

Le 23ème Parcours des mondes : 10 - 15 septembre 2024

20 August 2024

Salon international le plus important consacré aux arts d'Afrique, d'Océanie, des Amériques, d'Asie et à l'Archéologie, le Parcours des Mondes rassemble cette année plus de soixante galeries spécialisées, dont seize galeries membres du SNA :

GALERIE AFRIQUE - ALAIN DUFOUR / CLAES GALLERY / GALERIE ENTWISTLE / GALERIE YANN FERRANDIN / GALERIE FLAK / GALERIE FRÉDÉRIC ROND / GALERIE PATRIK FRÖHLICH / BERNARD DE GRUNNE / GALERIE PATRICK & ONDINE MESTDAGH / GALERIE MEYER / GALERIE MONBRISON / MONTAGUT / GALERIE LUCAS RATTON / ADRIAN SCHLAG / DAVID SERRA - FINE TRIBAL ART / VOYAGEURS & CURIEUX

Saint-Germain-des-Prés, quartier des Beaux-Arts, Paris

GALERIE AFRIQUE

ARTS D'AFRIQUE SUBSAHARIENNE

► **SCULPTURE ANGAS**
État de la Bénoué, Nigeria
1^{ère} moitié du XX^e siècle
Bois
Hauteur : 60 cm
© F. DUFOUR



CLAES GALLERY

ARTS D'AFRIQUE

► **RELIQUAIRE KOTA-MAHONGWE**
Gabon
Fin XIX^e - Début XX^e siècle
Bois, laiton
Hauteur : 35 cm
Provenance :
Collection Vincent Laitou, Bruxelles
Collection Jacques Kerchache, Paris
Collection Guy Orghena (par descendance),
Bruxelles
© Hughes Dubois



BERNARD DE GRUNNE - TRIBAL FINE ARTS

ARTS D'AFRIQUE, D'Océanie ET D'INDONÉSIE

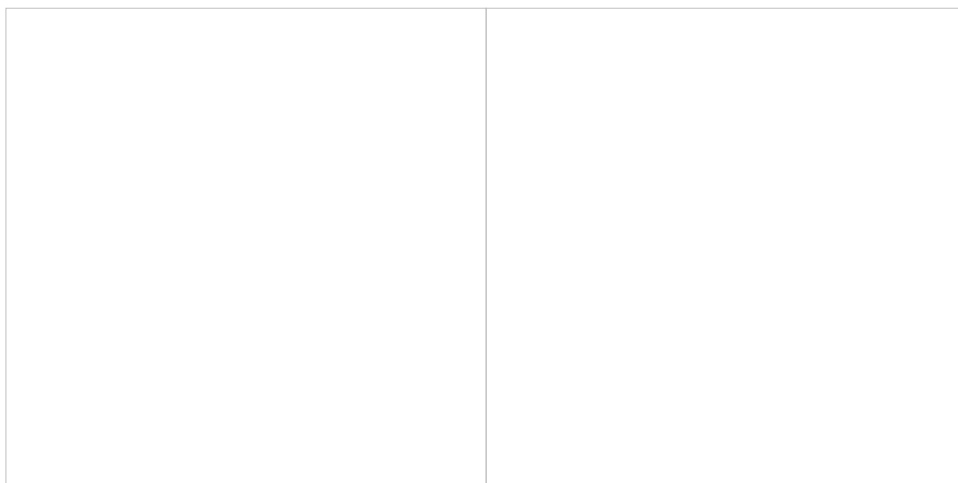
► **MATERNITÉ KOULANGO/ABRON**
Côte d'Ivoire
XIX^e - XX^e siècle
Bois
Hauteur : 53 cm
Provenance :
Alain Dufour, Paris
Publication :
Alain Dufour, Abnon Koulango, Galerie
Africa, Saint Paul, 2011, couverture
© Frédéric Delven, Bruxelles



ENTWISTLE

ARTS D'AFRIQUE, D'Océanie ET D'AMÉRIQUE DU NORD

► **FIGURE DE PROUE NGUZU NGUZU OU MUSUMUSU**
Îles Salomon
Mélanésie
Bois, coquillage
Hauteur : 27 cm
Provenance :
J.J. Klejman, New York
Collection Raymond et Laura Wielgus, Chicago
et Tucson, n° 58.103
Entwistle, Londres
Collection privée
Publication :
Allen Wardwell, *The Raymond and Laura
Wielgus Collection*, Arts Club of Chicago,
1966, cat. 39
Diana M. Reine, *Affinities of Form : Arts
of Africa, Oceania, and the Americas from
the Raymond and Laura Wielgus collection*,
Munich/New York, Prestel, 1996, p. 217 (non
illustrée)
Exposition :
Arts Club of Chicago, *The Raymond and Laura
Wielgus Collection*, 1966
© Entwistle



GALERIE PATRIK FRÖHLICH

ARTS D'AFRIQUE ET D'OcéANIE

FIGURE KAKAME
Golfie de Papouasie, rivière Era,
région de Gope, village d'Aime
XIX^e - début du XX^e siècle
Bois, pigments
Hauteur : 71,4 cm

Provenance :
Collectée par Thomas
Schulze-Westrum, 1966
John Friede, Rye, New York

Publication :
New Guinea Art - Masterpieces from
The Jukka Collection of Marcia and
John Friede, 2005, n° 456, p. 482

Cette sculpture est très similaire
à celle publiée par Hadson en
1918, qu'il a vue dans une maison
cérémonielle et qui était appelée
abioabio, un objet magique utilisé
pour rendre une pirogue invisible
lorsque l'équipage partait en
expédition pour la chasse aux têtes.
© Galerie Patrik Fröhlich



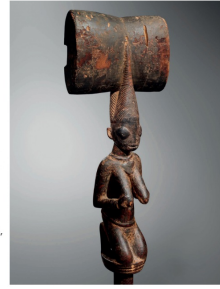
MONTAGUT GALLERY

ARTS TRIBAUX D'AFRIQUE

EXPOSITION THÉMATIQUE

► **SCEPTRE RETUEL YORUBA OSHE SHANGO**
Peuple Yoruba, Nigeria
XIX^e siècle
Bois
Dimensions : 58 x 17 x 9 cm

Provenance :
Alain de Monbrison, Paris, France
Collection Joan Ferrer Miseró, Palma de Majorque,
Espagne
David & Mercedes Serra, Barcelone, Espagne
Collection Javier Lentini, Barcelone, Espagne
© Hughes Dubois



GALERIE PATRICK & ONDINE MESTDAGH

ARTS DU MONDE

► **MAGNIFIQUE ET
EXTREMEMENT RARE
PECTORAL APPELÉ
CIVAVOVONONO**
République des îles Fidji
XIX^e siècle
Dent de cachalot
(Physeter catodon),
huile perlière à lèvres noire
(Pinctada margaritifera)
Dimensions : 19 cm

Provenance :
William Schultz, WA, USA
Kirby Kallas-Lewis, Seattle, USA
Kevin Conru, Londres
Expositions :
Océanie - Tekens van ritm,
symbolen van geog,
Rotterdam, 2009
© Paul Louis, Bruxelles



GALERIE MEYER - OCEANIC ART

ARTS D'OcéANIE ET DE L'ARCTIQUE

EXPOSITION THÉMATIQUE

ARTS DE LA NOUVELLE GUINÉE ET LE SURRÉEL

DU 10 SEPTEMBRE AU 12 OCTOBRE 2024

ACCOMPAGNÉE D'UN CATALOGUE

► **MASQUE**
Rare masque provenant peut-être de la partie caudale
d'un costume de danse *Mwele* et encore attaché à une
partie de son support d'origine en vanier et bois.
Introu. Moyen Sud, Papouasie-Nouvelle-Guinée,
Mélanésie
XIX^e - XX^e siècle
Bois, os, fibres, plumes de cascar et pigments.
Sculpté avec des outils néolithiques.
Dimensions du masque : hauteur - 27 cm, largeur : 14 cm
Dimensions hors-tout : 42 cm

Provenance
Et Filicia Di Iossio (1922-1990), Galerie Aglietti, Paris
Archéologie - Arts Primaires - Arts d'Asie, Cornette De Saint
Cyr, Paris, 28 Avril 2006, lot 19
Et Galerie Yann Ferrandin, Paris
Et coll. Peter Lunenfeld, La Haye
© Galerie Meyer, Paris



GALERIE MONBRISON

ARTS D'AFRIQUE ET D'OcéANIE

FIGURE MALANGAN
Nouvelle-Irlande, Papouasie-Nouvelle-Guinée
Bois, pigments naturels,
Hauteur : 152 cm

Provenance :
Ancienne collection Claude et Pierre Vérié
© Hughes Dubois



DAVID SERRA

ART TRIBAL

► **SCULPTURE KABEJA**
Hemba-Luba
République démocratique du Congo
Période estimée : XIX^e siècle
Hauteur : 26 cm

Provenance
Alain de Monbrison, Paris
Collection Alberto Costa Romero de
Toljeda, Espagne
Collection Joan Ferrer, Espagne
Collection Javier Lentini, Barcelone
(acquise en 1991)

Publications :
Martinez-Jacquet (Elena), « Livres et
objets - une rencontre avec Javier
Lentini » in : Tribal Art Magazine, n° 81,
automne 2018, p. 146
© Guillem F-H (artworkphoto.eu)



VOYAGEURS & CURIEUX

ARTS D'OcéANIE

► CIMIER DE DANSE GERIA

WENENA

Population Siane, Hautes-Terres orientales, Papouasie-Nouvelle-Guinée, Mélanésie
Bois et pigments
Hauteur : 142 cm

Provenance :
Dr Andreas et Kathrin Lindner,
Munich
© Hughes Dubois

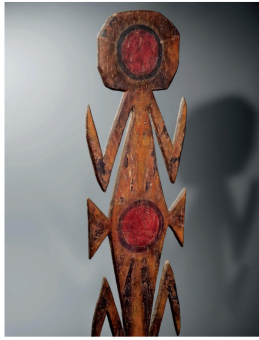
EXPOSITIONS THÉMATIQUES

VANUATU

Au 2, rue Visconti

NOUVELLES ACQUISITIONS

Au 20, rue Mazarine



ADRIAN SCHLAG - TRIBAL ART CLASSICS

ARTS TRIBAUX D'AFRIQUE, D'OcéANIE ET D'ASIE DU SUD-EST

► APPUIE-NUQUE

« Maître du double oreiller »

Peuple Sialak, centre de la Papouasie-Nouvelle-Guinée
Période estimée : fin du XIX^e siècle ou début du XX^e siècle
Bois, bambou, fibre
Longueur : 56 cm ; Hauteur : 17 cm

Provenance :

Collection Gerhard Guentzel, peintre et professeur d'art né en 1904 (Saxe), déposé à Bad Segeberg
Par descendance à ses héritiers
© Frédéric Deham - Studio Asselbergh

