



Paris, le 12 avril 2016

## **La Biennale des antiquaires : le renouveau.**

***Retour des grandes galeries internationales (41 galeries étrangères)***

***Augmentation du taux de participation de près de 30%.***

***Invitations du musée de l'Ermitage et du Mobilier National pour deux expositions d'exception.***

***Retour de la peinture ancienne avec l'adhésion de Paris Tableau.***

***Scénographie signée Nathalie Crinière.***

***Nouvelle organisation des commissions d'admission des œuvres (vetting).***

***La Biennale 2016 sera le grand rendez-vous international du marché de l'art en septembre prochain.***

Henri Loyrette, Président de la Biennale, et de la *commission Biennale* (5 membres de droit issus du bureau du conseil du SNA et 9 personnalités qualifiées), et Dominique Chevalier, Président du SNA, présentent la première liste de participants de la Biennale 2016 qui se tiendra sous la nef du Grand Palais du 10 au 18 septembre prochain.

Au total 113 galeries, venant de 12 pays, ont d'ores et déjà confirmé leur participation.

Dominique Chevalier, Président du SNA et Henri Loyrette, Président de la Biennale se félicitent d'accueillir l'ensemble de ces 113 exposants, notamment les 29 galeries qui signent leur retour ou les 41 qui participent pour la première fois.

Liste arrêtée au 12 avril 2016, validée à l'occasion du conseil d'administration du SNA de ce jour :

\* galerie participant pour la première fois

\*\* galerie revenant à la Biennale

ADAM WILLIAMS FINE ART LTD, New York, Etats-Unis\*\*  
*Tableaux et dessins anciens*

AKTIS GALLERY, Londres, Royaume-Uni\*  
*Mobilier et objets d'art 17, 18, 19°, Tableaux et dessins anciens*

ALBERTO DI CASTRO, Rome, Italie\*  
*Mobilier et objets d'art 17, 18, 19°, Tableaux et dessins anciens*

ALEXIS RENARD, Paris, France\*\*  
*Art islamique et archéologie*

ALON ZAKAIM FINE ART, Londres, Royaume-Uni\*  
*Tableaux et dessins anciens*

AMELLS, Stockholm, Suède \*\*  
*Tableaux et dessins anciens, Tableaux et dessins 19° - début 20°, Tableaux et dessins modernes et contemporains*

ANA CHICLANA, Madrid, Espagne  
*Tableaux et dessins anciens*

GALERIE MAURIZIO NOBILE, Paris, France / Bologne, Italie\*  
*Tableaux anciens et dessins, Sculptures anciennes, Mobilier et objets d'art 18°*

ANTONACCI LAPICCIRELLA FINE ART, Rome, Italie\*  
*Tableaux et dessins modernes et contemporains*

APPLICAT-PRAZAN, Paris, France  
*Tableaux et dessins modernes et contemporains*

ART CUELLAR-NATHAN, Zurich, Suisse\*  
*Tableaux et dessins anciens, Tableaux et dessins modernes et contemporains*

AU VIEUX PARIS - STEPHANE TURISK, Paris, France  
*Argenterie – Orfèvrerie*

BERNARD BOUISSET, Béziers, France\*\*  
*Bijouterie - joaillerie*

BOON GALLERY, Knokke-le-Zoute, Belgique  
*Tableaux et dessins 19° - début 20°, Tableaux et dessins modernes et contemporains*

BRAME & LORENCEAU, Paris, France\*\*

*Tableaux et dessins 19° - début 20°, Tableaux et dessins modernes et contemporains, Sculptures modernes & contemporaines*

BRUN FINE ART / IL QUADRIFOGLIO, Londres, Royaume-Uni \*

*Mobilier et objets d'art 17, 18°, Tableaux et dessins anciens*

CAROLLE THIBAUT-POMERANTZ, Paris, France\*\*

*Papiers peints anciens*

CHARLES BEDDINGTON LTD, Londres, Royaume-Uni\*

*Mobilier et Objets d'arts 17, 18, 19°, tableaux et dessins anciens, sculptures anciennes*

CHIALE FINE ART, Racconigi, Italie\*

*Mobilier et Objets d'arts 17, 18, 19°, tableaux et dessins anciens, sculptures anciennes*

CHRISTOPHE HIOCO, Saint-Germain-en-Laye, France\*\*

*Arts d'Asie*

DAMIEN BOQUET ART, Paris, France\*

*Tableaux et dessins anciens, Tableaux et dessins 19°- début 20°, Sculptures modernes et contemporaines*

DE BAYSER, Paris, France\*\*

*Dessins anciens*

DE LEYE BERNARD, Bruxelles, Belgique\*\*

*Argenterie / Orfèvrerie*

DIDIER AARON ET CIE, Paris, France

*Mobilier et objets d'art 17, 18, 19°, Tableaux et dessins anciens*

DRAGESCO-CRAMOISAN, Paris, France\*\*

*Céramiques*

EPOQUE FINE JEWELS, Courtrai, Belgique\*\*

*Bijouterie - joaillerie*

GABRIELLE LAROCHE, Paris, France\*

*Mobilier et objets d'art Haute Epoque*

GALERIE ALEXIS BORDES, Paris, France\*\*

*Tableaux et dessins anciens*

GALERIE ANNE-MARIE MONIN, Paris, France\*\*

*Mobilier, objets d'arts et Tableaux 17° -18 °*

GALERIE ARY JAN, Paris, France

*Tableaux et dessins 19° - début 20°*

GALERIE BERÈS, Paris, France

*Tableaux et dessins 19° - début 20°, Tableaux et dessins modernes et contemporains, Estampes japonaises*

GALERIE BOULAKIA, Paris, France

*Tableaux et dessins modernes et contemporains*

GALERIE CANESSO, Paris, France\*\*

*Tableaux et dessins anciens*

GALERIE CHASTEL MARECHAL, Paris, France\*

*Arts décoratifs du 20°*

GALERIE CHENEL, Paris, France

*Archéologie*

GALERIE CHEVALIER, Paris, France\*\*

*Tapis - Tapisseries – Textiles*

GALERIE CYBELE, Paris, France\*

*Archéologie*

GALERIE DANIEL TEMPLON, Paris, France\*

*Tableaux et dessins modernes et contemporains*

GALERIE DANSK MOEBELKUNST, Paris, France\*\*

*Arts décoratifs du 20°*

GALERIE DE JONCKHEERE, Genève/Paris, France/Suisse

*Tableaux et dessins anciens*

GALERIE DE LA BERAUDIÈRE, Genève, Suisse\*\*

*Tableaux et dessins 19° - début 20°, Tableaux et dessins modernes et contemporains*

GALERIE DE LA PRÉSIDENTE, Paris, France

*Tableaux et dessins 19° - début 20°, Tableaux et dessins modernes et contemporains*

GALERIE DE VOLDERE, Paris, France

*Tableaux et dessins anciens*

GALERIE DELALANDE, Paris, France

*Curiosités scientifiques - Objets de marine*

GALERIE DELVAILLE, Paris, France\*\*

*Tableaux et dessins anciens, Tableaux et dessins 19° et début 20°*

GALERIE DIANE DE POLIGNAC, Paris, France\*

*Tableaux modernes et contemporains, Sculptures modernes et contemporaines*

GALERIE DORIA, Paris, France \*  
*Arts décoratifs du 20°*

GALERIE DOWNTOWN - FRANCOIS LAFFANOUR, Paris, France \*\*  
*Arts décoratifs du 20°*

GALERIE DUMONTEIL, Paris, France \*\*  
*Sculptures modernes et contemporaines, Tableaux et dessins modernes et contemporains*

GALERIE ERIC COATALEM, Paris, France \*\*  
*Tableaux et dessins anciens, Tableaux et dessins 19° - début 20°*

GALERIE FLEURY, Paris, France  
*Peinture et Sculpture 20°*

GALERIE FRANCOIS LÉAGE, Paris, France  
*Mobilier et objets d'art 17,18, 19°*

GALERIE GISMONDI, Paris, France  
*Objets - Mobiliers - Tableaux*

GALERIE JACQUES LACOSTE, Paris, France \*  
*Arts décoratifs du 20°*

GALERIE JACQUES LEEGENHOEK, Paris, France \*\*  
*Tableaux et dessins anciens*

GALERIE JEAN-CHRISTOPHE CHARBONNIER, Paris, France  
*Arts d'Asie*

GALERIE KEVORKIAN, Paris, France  
*Art islamique et archéologie*

GALERIE LUMIERES, Paris, France \*  
*Lustres*

GALERIE MALAQUAIS, Paris, France  
*Sculptures modernes et contemporaines*

GALERIE MARCILHAC, Paris, France  
*Arts décoratifs du 20°*

GALERIE MATHIVET, Paris, France  
*Arts décoratifs du 20°*

GALERIE MENDES, Paris, France \*\*  
*Tableaux et dessins anciens*

GALERIE MERMOZ, Paris, France  
*Archéologie – précolombien*

GALERIE MEYER - OCEANIC ART, Paris, France \*  
*Arts premiers*

GALERIE MICHEL DESCOURS, Lyon, France \*\*  
*Tableaux et dessins anciens*

GALERIE MICHEL GIRAUD, Paris, France  
*Arts décoratifs du 20°*

GALERIE MONTANARI, Paris, France \*  
*Cadres*

GALERIE NEUSE, Bremen, Allemagne  
*Argenterie / Orfèvrerie*

GALERIE PELLAT DE VILLEDON, Versailles, France \*  
*Mobilier et objets d'Art 17° - 18°*

GALERIE SARTI, Londres, Royaume-Uni  
*Tableaux et dessins anciens*

GALERIE SISMANN, Paris, France \*\*  
*Sculptures anciennes, Mobilier et objets d'arts Haute Epoque*

GALERIE STEINITZ, Paris, France  
*Mobilier et objets d'art 17, 18, 19°*

GALERIE TALABARDON ET GAUTIER, Paris, France \*  
*Tableaux et dessins 19° - début 20°, Tableaux et dessins anciens*

GALERIE TAMENAGA, Paris, France  
*Tableaux et dessins modernes et contemporains*

GALERIE TANAKAYA, Paris, France \*  
*Estampes japonaises*

GALERIE TERRADES, Paris, France \*  
*Tableaux et dessins anciens*

GALERIE YVES GASTOU, Paris, France  
*Arts décoratifs du 20°*

GALERIE ZLOTOWSKI, Paris, France  
*Tableaux et dessins modernes & contemporains*

GALLERIA CARLO VIRGILIO, Rome, Italie \*  
*Tableaux, sculptures et dessins anciens*

GALLERIE MINGEI JAPANESE ARTS, Paris, France \*  
*Art Japonais*

GISELE CROES - ARTS D'EXTREME ORIENT SA, Bruxelles-, Belgique  
*Arts d'Extrême-Orient*

HABOLDT PICTURA FINE ARTS, Amsterdam, Pays-Bas \*\*  
*Tableaux et dessins anciens*

HARMAKHIS, Bruxelles-, Belgique \*  
*Archéologie égyptienne*

HELENE BAILLY GALLERY, Paris, France \*  
*Tableaux et dessins modernes et contemporains*

JACQUES BARRERE SAS, Paris, France  
*Arts d'Asie*

JEAN-FRANCOIS HEIM, Basel, Suisse \*  
*Tableaux et dessins anciens, Tableaux et dessins 19° - début 20°*

KRAEMER ET CIE, Paris, France  
*Mobilier et objets d'art 17, 18, 19°*

KUNSTHANDEL P DE BOER BU, Amsterdam, Pays-Bas \*  
*Tableaux et dessins anciens*

LAMPRONTI GALLERY, Londres, Royaume-Uni  
*Tableaux et dessins anciens*

LANDAU, Montréal, Canada \*\*  
*Tableaux modernes et contemporains*

LIBRAIRIE CAMILLE SOURGET, Paris, France \*  
*Livres anciens et livres rares*

MAISON GERARD, New York, Etats-Unis\*  
*Arts décoratifs du 20°*

MARTIN DU DAFFOY, Paris, France  
*Bijouterie - joaillerie*

MAYORAL GALERIA D'ART BARCELONA, Barcelone, Espagne \*  
*Tableaux et dessins modernes et contemporains*

MF TONINELLI ART MODERNE, Monte Carlo, Monaco  
*Tableaux et dessins modernes et contemporains*

MICHEL GUY CHADELAUD, Paris, France  
*Mobilier et objets d'art 17, 18, 19°*

MULLANY, Londres, Royaume-Uni \*\*  
*Sculptures anciennes, Mobilier et objets d'arts Haute Époque*

PASCAL IZARN, Paris, France \*  
*Horlogerie*

PORCINI SRL, Naples, Italie \*  
*Tableaux et dessins anciens*

RICHARD GREEN, Londres, Royaume-Uni  
*Tableaux et dessins anciens, Tableaux et dessins modernes et contemporains*

ROBBIG MUNICH, Munich, Allemagne \*  
*Céramiques*

ROBILANT + VOENA, Londres, Royaume-Uni  
*Tableaux et dessins anciens, Tableaux et dessins modernes et contemporains*

SIEGELSON, New York, Etats-Unis  
*Bijouterie – joaillerie*

STAIR SAINTY GALLERY, Londres, Royaume-Uni \*\*  
*Tableaux et dessins anciens, Tableaux et dessins 19° - début 20°*

STOPPENBACH & DELESTRE LTD, Londres, Royaume-Uni  
*Tableaux et dessins 19° - début 20°*

SYCOMORE ANCIENT ART SA, Genève, Suisse \*  
*Archéologie égyptienne et orientale*

SYLVIE LHERMITE-KING / À LA FAÇON DE VENISE, Paris, France\*  
*Objets d'Art 17°- 18°*

TOMASSO BROTHERS FINE ART, Leeds, Royaume-Uni \*  
*Tableaux, Sculptures, Mobilier et objets d'art*

TORNABUONI ART, Paris, France  
*Tableaux et dessins modernes et contemporains*

TREBOSC VAN LELYVELD, Paris, France \*  
*Tableaux, Sculptures, Mobilier et objets d'art*

UNIVERS DU BRONZE, Paris, France  
*Sculptures anciennes, Sculptures modernes et contemporaines*

VERONIQUE BAMPS, Monaco  
*Argentier / Orfèvrerie & Bijouterie-Joaillerie*

YANN FERRANDIN, Paris, France \*  
*Arts premiers*



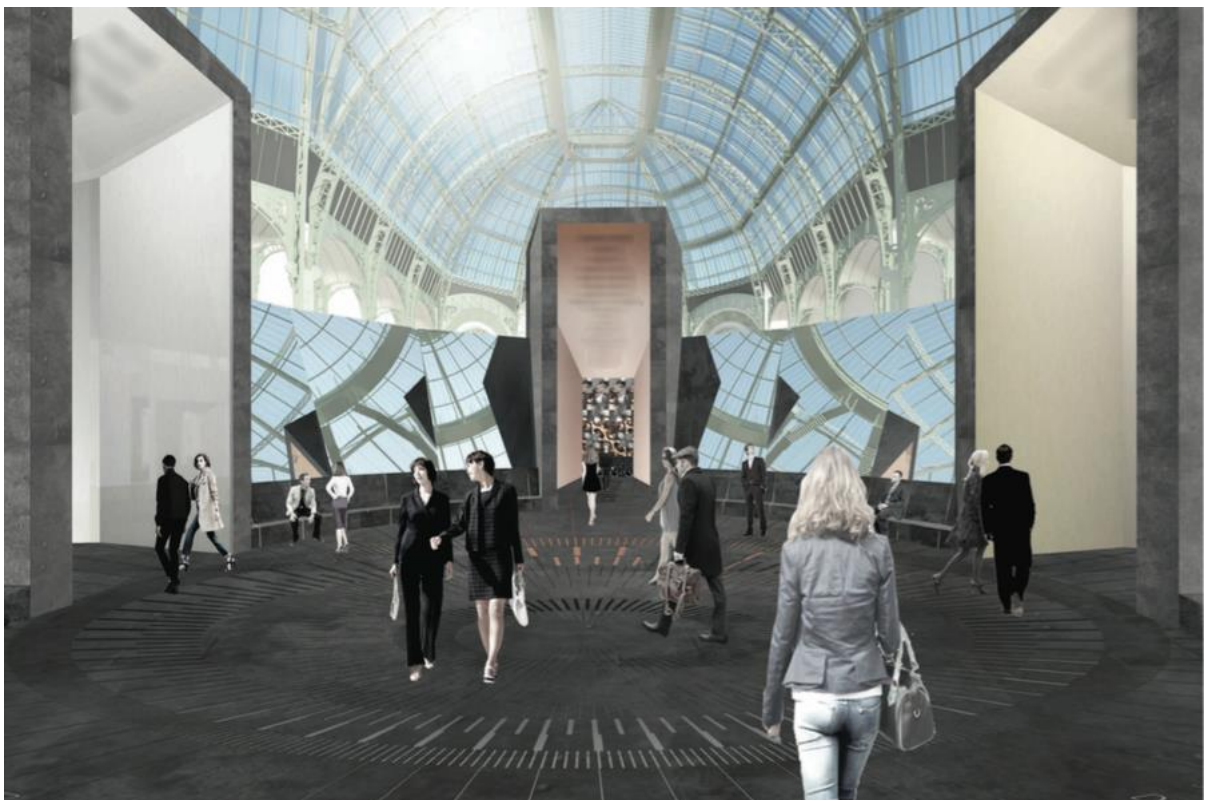
### Un système de *vetting* renforcé

Intransigeant sur le sérieux et le professionnalisme des antiquaires, le Syndicat national des Antiquaires (SNA) qui a pour vocation d'assurer la défense et la promotion de la profession d'antiquaires, nomme à chaque édition une commission de professionnels français et étrangers dont la mission est de contrôler avec soin chacun des objets présentés par les exposants. La CAO (commission d'admission des œuvres qui réunit des marchands, des restaurateurs, des historiens d'art et des experts indépendants) de la Biennale est certainement l'une des plus exigeante au monde. Elle sera mobilisée les 7 et 8 septembre afin d'analyser l'ensemble des œuvres et des objets présentés avant l'ouverture de la Biennale au public.

- - -

C'est Nathalie Crinière, scénographe de talent, qui a créé le décor de l'édition 2016.

*Le principe est « de prendre la mesure de ce merveilleux lieu et d'en appréhender la gigantesque complexité avant de pénétrer au cœur du sujet (...) et de découvrir les merveilles que chacune des galeries recèle (...) La Biennale des antiquaires c'est un tout, un ensemble d'exposants réunis par l'amour de l'art et du beau. L'atrium central que nous créons à l'aplomb parfait du dôme en synthétise la démarche. Cet atrium permet de prendre la mesure du lieu, de comprendre que la Biennale est un ensemble où chacun trouve sa singularité et d'orienter ensuite facilement les visiteurs vers les galeries de leur choix. De grands miroirs dégradés placés en biais tout autour de l'atrium au dessus des assises reflètent la majesté de la structure du Grand Palais ».*



**Contacts presse**

**Biennale Paris**

**Claudine Colin Communication**

Caroline Vaisson

+33 1 42 72 60 01

caroline@claudinecolin.com

**Syndicat National des Antiquaires**

Sylvie Tolila

sylvie@sna-france.com