

GALERIE SISMANN
Sculptures Européennes Anciennes
Moyen Âge, Renaissance, Époques Baroque et Classique

CATALOGUE D'AUTOMNE 2015 (N° 8)

PRESENTATION ET EXPOSITION DES OEUVRES A PARTIR DU 24 NOVEMBRE

Pour son huitième Catalogue d'Automne, la Galerie Sismann a le plaisir de vous présenter une sélection de ses acquisitions majeures de l'année 2015. Les œuvres réunies sont exemplaires par leur génie, leur beauté, ou par l'importance qu'elles revêtent pour l'histoire de l'art.

Cette nouvelle publication inclut des œuvres aussi variées qu'étonnantes. Parmi les sculptures les plus prestigieuses, il faut citer la découverte de l'exceptionnel ensemble architectural roman du Couvent des Jacobins à Toulouse, ainsi que la remarquable *Paire de Sphinges* parées et dénudées baroques transalpines. À ces œuvres d'exception viennent s'ajouter un bronze de la Renaissance française, dont le modèle est inédit, et un buste en marbre de Saint Pierre incarnant la vigueur de la Renaissance vénitienne.

S'invitent à cet ensemble, une superbe *Vierge à l'enfant* dans le sillage de Jean Pépin de Huy, qui figure parmi les plus importants sculpteurs français du XIV^e siècle, et la belle *Tête de jeune femme* en terre cuite qui se rattache à la tradition picturale de la « bella donna », caractérisée par son élégance et par la somptuosité de sa coiffure parée.

Enfin, la découverte «intime» mais très rare d'un *modello* en terre cuite par Johann Georg Esser (1652 - 1727) pour une figure de cabinet princier.

Au plaisir de vous accueillir pour échanger des réflexions et pour partager des regards sur ces créations artistiques singulières,

Gabriela et Mathieu Sismann

« CATALOGUE D'AUTOMNE 2015 »
EXPOSITION DU 24 NOVEMBRE AU 31 DECEMBRE

TOUS LES JOURS, SAUF LE DIMANCHE, DE 11h à 19h

GALERIE SISMANN
www.galerie-sismann.com

7, rue de Beaune - 75007 Paris - Tél. 01.42.97.47.71 - Tél. 01.42.97.47.71 - E-mail : galeriesismann@aol.com
Relations Presse : gabysismann@aol.com



EXCEPTIONNEL ENSEMBLE ARCHITECTURAL ROMAN DU COUVENT DES JACOBINS À TOULOUSE

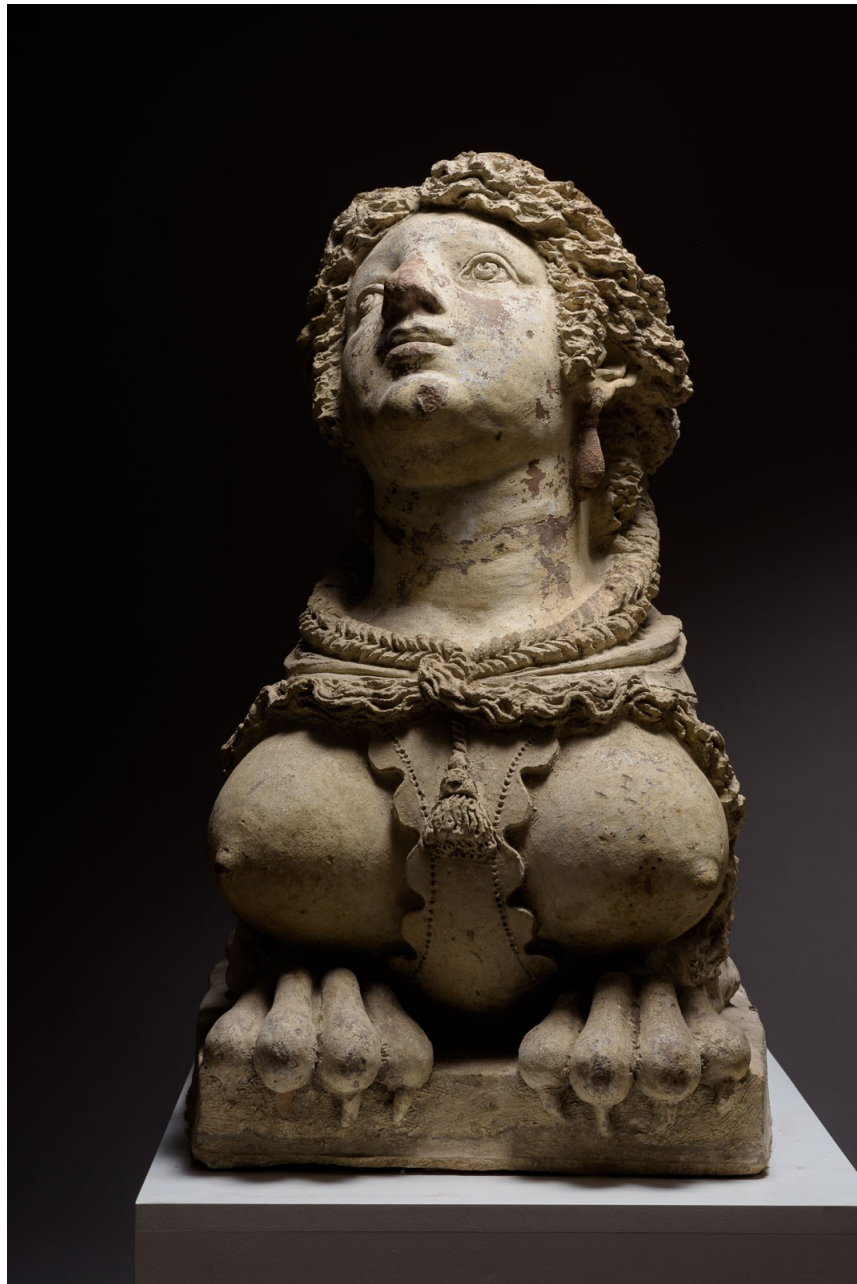
PAIRE DE CHAPITEAUX DOUBLES ET COLONNETTES JUMELÉES À DOUBLE BASE DECORÉS DE
TÊTES D'HOMME ET DE FEUILLAGES

Marbre

Début du XIV^e siècle

Chapiteaux : H. 40 cm ; L. 57 cm ; D. 34 cm

Hauteur totale : 107 cm



EXCEPTIONNELLE PAIRE DE SPHINGES PARÉES ET DÉNUDÉES

PAIRE DE SPHINGES

Terre cuite

Italie du nord

Fin du XVII^e siècle

H. 73 cm ; L. 81 cm ; P. 39 cm

H. 75 cm ; L. 90 cm ; P. 42 cm



JOHANN GEORG ESSER (1652 - 1727)

MODELLO POUR UNE FIGURE DE DÉCOR DE MEUBLE PRINCIER

ATLANTE

Terre cuite

Augsbourg

1680 - 1685

H. 23 cm ; L. 19 cm ; D. 12 cm



**ENTOURAGE DE JEAN PÉPIN DE HUY (ACTIF ENTRE 1311 ET 1329)
STATUETTE DE DÉVOTION PRIVÉE**

VIERGE ET L'ENFANT

Marbre

Nord de la France

C. 1330

H. 33 cm



MODÈLE INÉDIT AUTOUR DE PONCE JACQUIOT (connu à partir de 1527 – 1572)

DIANE CHASSERESSE

Bronze

France

Troisième quart du XVI^e siècle

H. 21.5 cm